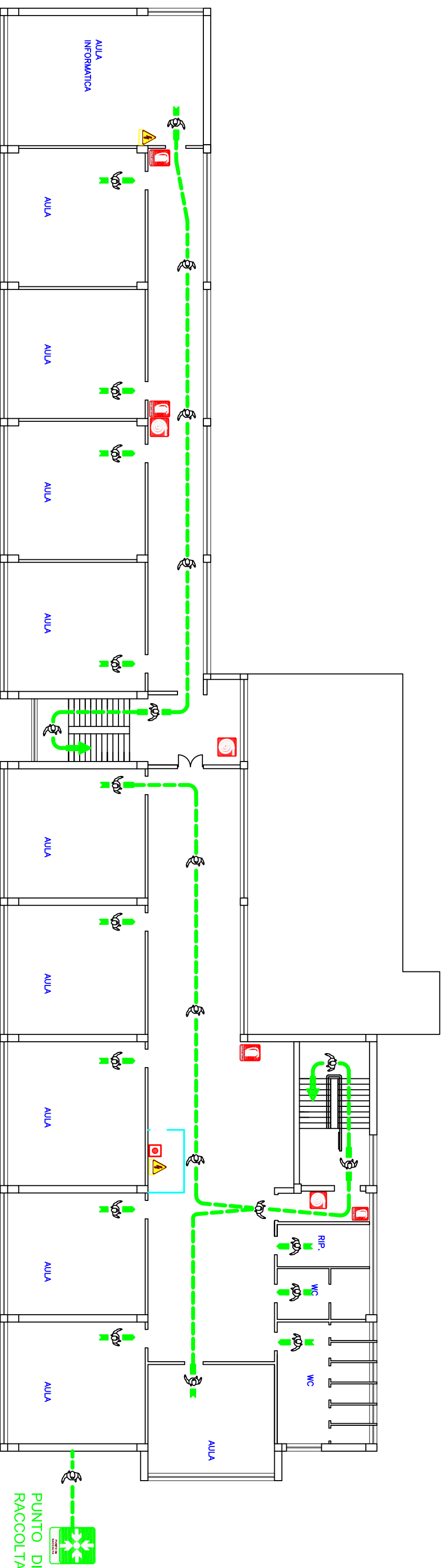


LEGENDA			
	QUADRO ELETTRICO		PUNTO DI RACCOLTA
	IDRANTE A MURO UNI 45		CASSETTA DI PRONTO SOCCORSO
	ESTINTORE PORTATILE		USCITA DI SICUREZZA
	INTERRUTTORE ALLARME		USCITA DI SICUREZZA A DESTRA
	VOI SIETE QUI		USCITA DI SICUREZZA A SINISTRA
	PERCORSO DI ESODO		USCITA DI SICUREZZA PER DISABILI
	DIREZIONI DI ESODO		



EVENTO	CHI CHIAMARE	N.° TELEFONO
Incedio, crollo, ecc.	VIGILI DEL FUOCO	115
Ordine pubblico	CARABINIERI	112
	POLIZIA	113
Infortunio	PRONTO SOCCORSO	118
Calamità	PROTEZIONE CIVILE	0776 398059
	COMUNE DI CASSINO	0776 2981

I. I. S.

I.I.S. "SAN BENEDETTO"
Sede Via Berlino, 2 - CASSINO

PIANO TERRA

VIE DI ESODO E PUNTO DI RACCOLTA

RSPP: Dott. Ing. Mario PACITTO

Per comunicazioni e-mail: ingmariopacitto@gmail.com

PLANIMETRIA del PIANO DI EMERGENZA
EVACUAZIONE - D.Lgs. 81/08 - DM 10.03.98

Divieto di riproduzione e di utilizzazione al di fuori dell'edificio - a cura dell'ing. Mario Pacitto